

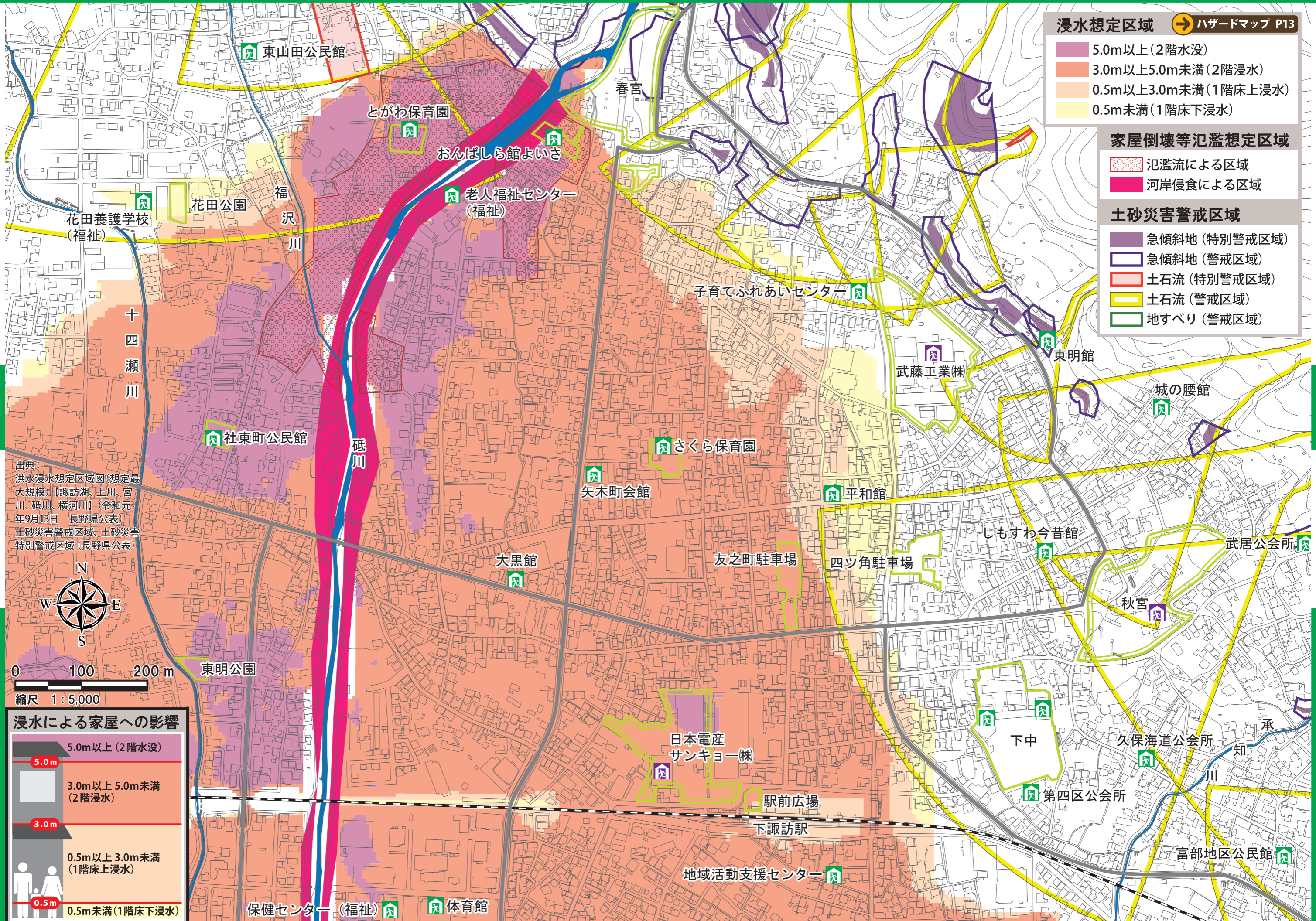
洪水・土砂災害マップB

1～4区・7区・8区・10区

凡例 指定避難所 協定避難所 指定避難場所 協定避難場所 緊急輸送路

洪水・土砂災害
1～4区・7区・8区・10区

洪水・土砂災害
1～4区・7区・8区・10区



浸水想定区域 → ハザードマップ P13

- 5.0m以上(2階水没)
- 3.0m以上5.0m未満(2階浸水)
- 0.5m以上3.0m未満(1階床上浸水)
- 0.5m未満(1階床下浸水)

家屋倒壊等氾濫想定区域

- 氾濫流による区域
- 河岸侵食による区域

土砂災害警戒区域

- 急傾斜地(特別警戒区域)
- 急傾斜地(警戒区域)
- 土石流(特別警戒区域)
- 土石流(警戒区域)
- 地すべり(警戒区域)

出典：
洪水浸水想定区域図(想定最大規模)【諏訪湖、上川、宮川、砥川、横河川】(令和元年9月13日 長野県公表)
土砂災害警戒区域、土砂災害特別警戒区域(長野県公表)



0 100 200 m
縮尺 1:5,000

浸水による家屋への影響

- 5.0m以上(2階水没)
- 3.0m以上5.0m未満(2階浸水)
- 0.5m以上3.0m未満(1階床上浸水)
- 0.5m未満(1階床下浸水)

ハザードマップB